

□ - BASF

We create chemistry

Corum[®]

Topeltlök umbrohule



Corum[®] – uus standard herne ja oa umbrohutõrjel



Herned ja oad on põllumajanduses väga tähtsad. Nende seemned sisaldavad 23–44% valke, samas kui teraviljas leidub kõigest 9–15% valke. Sellepärast on kaunviljad toiduaine- ja söödatööstuses asendamatud. Herne ja oa juurepiirkonnas asuvad mügarbakterid seovad lämmastikku, rikastades sellega nõnda pinnast. Tänu sellele piisab kaunvilju kasvatades väiksemast lämmastikväetise normist. Lisaks on tegu külvikorras väga tähtsate kultuuridega.

Ent herned ja oad on umbrohule kehvad konkurendid. Oad idanevad aeglaselt, kasvavad alguses pikkamööda ja külvist kuni õitsemisaja alguseni võib oapõllul hakata vohama umbrohi. Suure ja kvaliteetse saagi saamiseks on väga tähtis umbrohud kontrolli all hoida. Selleks on BASF on herne- ja oakasvatajate jaoks välja töötanud uue herbitsiidi **Corum[®]**.

Corum[®]-i peamised eelised

- Kahe eri toime mehhanismiga toimeainete kooslus
- Lai toimespekter
- Kõrge selektiivsus
- Väga paindlik kasutusaeg



Kahe eri toimemehhanismiga toimeainete kooslus

Corum[®] on süsteemne kontaktne herbitsiid, mille moodustavad kaks toimeainet: **imasamoks** (22,4 g/l) ja **bentsoon** (480 g/l).

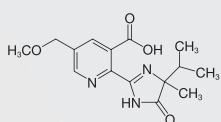
Imasamoks kuulub imidasolinoonide keemilisse rühma. See imendub umbrohtu lehtede ja juurte kaudu. Kasvukohta transpordituna blokeerib see tundlikes taimedes kolme tähtsa aminohappe sünteesi.

Bentsoon kuulub bensotiadiasiinide keemilisse rühma ja toimib kontaktse herbitsiidina. See tungib taimedesse roheliste osade kaudu ja pidurdab nende fotosünteesi, seetõttu on oluline, et umbrohtude lehed ja varred saaksid pritsimise ajal võimalikult hästi lahusega kaetud. Soe, niiske ja päikeseline ilm pritsimise ajal kiirendab toimet.

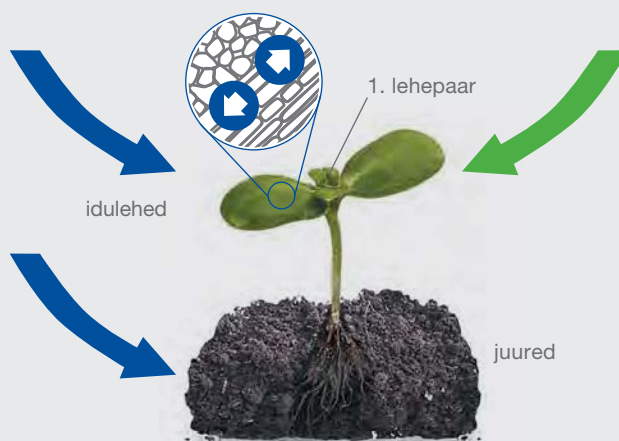
Corum[®]-i toimepõhimõtte kaheidulehelisel umbrohol

Imasamoks

- Imendub lehtede kaudu (80%)
- Imendub juurte kaudu (20%)
- Süsteemne toime

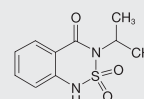


HRAC-i rühm **B**



Bentsoon

- Imendub lehtede kaudu
- Kontaktne toime



HRAC-i rühm **C3**



Corum[®] – kaks erineva toimemehhanismiga toimeainet.



Lai toimespekter

Kaks erineva mõjuga toimeainet tagavad laia toimespektri.

Tundlik ja väga tundlik umbrohi (tõhusus 85–100%): harilik hiirekõrv, valge hanemalts, harilik kesalill, põldsinep, vesihein, põld-litterhein, pärsia mailane, kõrvik, maavits, põldrõigas, tähk-rebashein.

Keskmiselt tundlik umbrohi (tõhusus 70–84,9%): roomav madar, magun, põld-konnatatar, kurereha, iminõges, harilik punand (juushein), koeraputk, seljarohe.



Hanemalts



Põldohakas



Kirburohi



Litterhein



Vesihein



Roomav madar

Tänu umbrohu kiirele hävimisele areneb hernes ja uba kiiremini

Mida kiiremini umbrohi herbitsiidi kasutuse järel hävib, seda vähem peavad taimed sellega vee ja toitainete pärast konkureerima. Herbitsiidi tõhususe määramisel on tähtis tegur selle omastamiskiirus, mis mõjutab umbrohu hävimisaega.

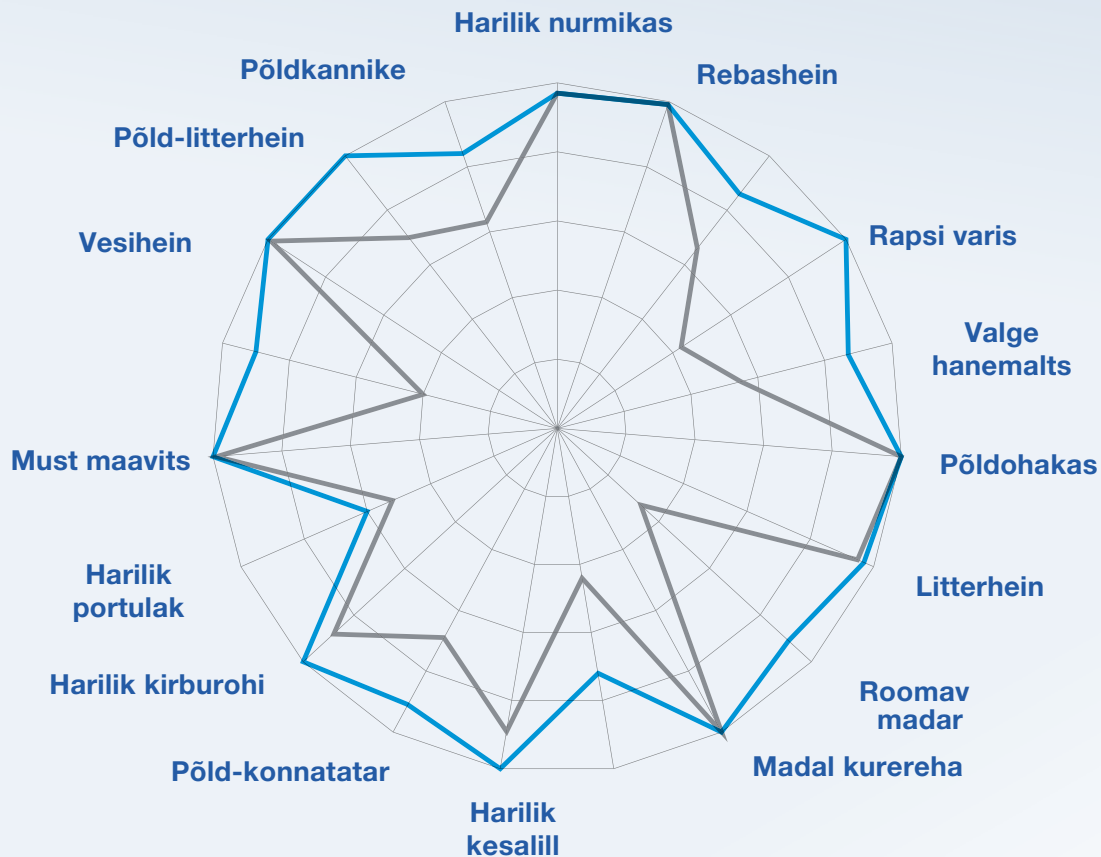
Mitmete umbrohtude paks vahakiht ei lase toimeainel läbi tungida, vähendades sel viisil herbitsiidi tõhusust. Sellepärast soovitame **Corum®**-it kasutada alati koos pindaktiivse ainega Dash®, mis tugevdab selle toimet.

Pindaktiivne aine Dash® on oleiinhappe segu kontsentreeritud emulsiooni kujul. Dash® tõhustab herbitsiidi imendumist umbrohtu ja tagab efektiivsuse ebasoodsate ilmastikutingimuste korral.



Corum® koos Dash®-iga tagab alati märksa tõhusama toime

Dash® suurendab Corum®-i tõhusust



■ Corum® 1,25 l/ha + Dash® 1,25 l/ha

■ Corum® 1,25 l/ha

Kasutusaeg: BBCH 15–20
EL-i katsed herne ja oaga, n = 14, 2014

Corum® + Dash®



Selektiivsus

Hea selektiivsus tagab kultuurtaimele leebe toime.

Herbitsiidi selektiivsus mõjutab tulevast saaki. Mida leebem on herbitsiid kultuurtaime vastu, seda vähem on stressi ja seda suurem on saagipotentsiaal. Herbitsiidi Corum® koos Dash®-iga selektiivsuse demonstreerimiseks on tehtud hulk uuringuid Ungaris, Itaalias, Lätis, Prantsusmaal, Serbias ja Rumeenias. Kõik nende tulemused on näidanud Corum®-i väga head selektiivsust kaunviljade suhtes, samuti positiivset mõju saagile.



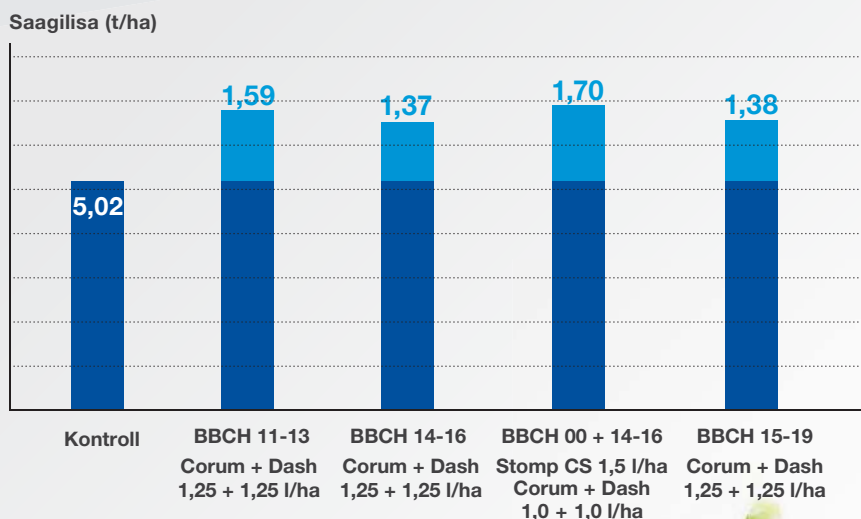
Umbrohtumuse tase avaldab mõju nii saagi suurusele kui ka selle kvaliteedile. Mida rohkem on põllul umbrohtu, seda väiksem saak, väiksem tuhande tera mass, taim moodustab vähem kaunu ja kaunades on vähem seemneid.

Oakülvi umbrohtumuse mõju saagile ja selle kvaliteedinäitajatele

Põllu umbrohtumus	Seemnesaak (t/ha)	Saagi kvaliteedinäitajad			
		Külvi tihedus (tk/m ²)	Taime kaunade kogus (tk)	Seemnete kogus kaunas (tk)	1000 tera mass (g)
Külvatud aprilli keskel					
Madal	4,80	31,50	6,80	4,23	527
Keskmine	4,07	28,20	5,86	4,01	514
Kõrge	2,84	25,00	5,85	3,90	495
Külvatud mai keskel					
Madal	3,72	31,20	6,05	4,10	479
Keskmine	3,16	28,90	5,95	3,95	463
Kõrge	2,38	24,30	5,80	3,86	446

Eksperimentaalkatsed, 2014. a
Allikas: Praktiline taimekasvatus: teravili ja raps. Albinas Algirdas Šiuliauskas. Vilnius: Eugrimas, 2015.

Katsetulemused Corum® + Dash®



Corum®-i katsed oaga, LAMMC, 2020. a



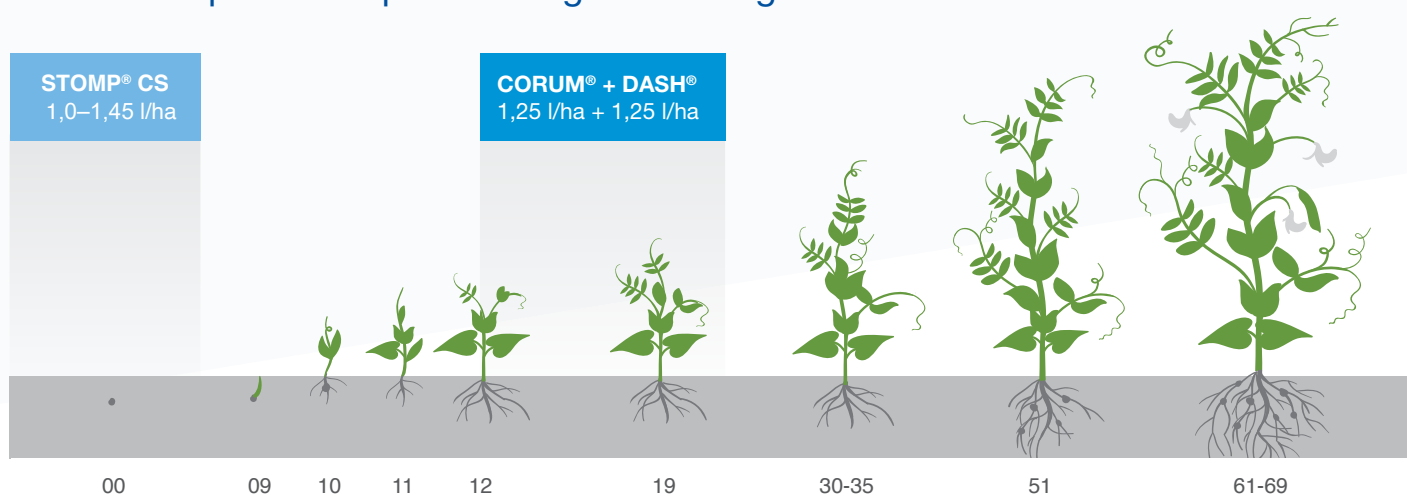
Paindlik kasutusaeg

Herne pritsimiseks võib **Corum**[®]-it kasutada kas ühekordselt 2. lehepaarist kuni üheksa või enama sõlmevaheni (BBCH 12–39) või jagatult 2. kuni 4. lehepaarini (BBCH 12–14) ja teist korda 6. lehepaarist üheksa või enama sõlmevaheni (BBCH 16–39). Toime on kõige parem varastes faasides (BBCH 12–21).

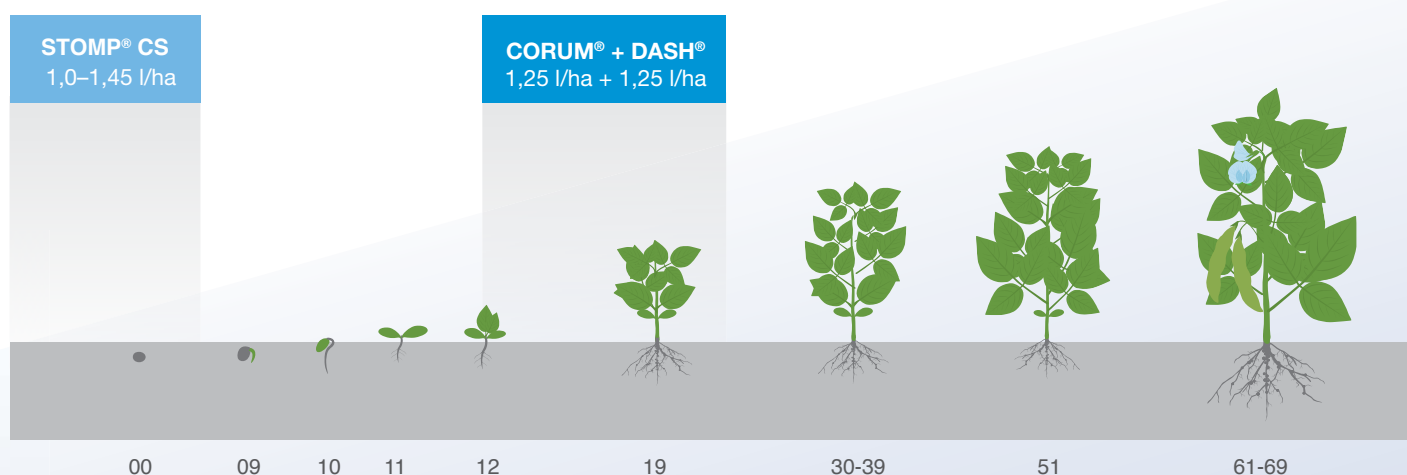
Aed- ja põldoa pritsimiseks võib **Corum**[®]-it kasutada kas ühekordselt 2. pärislehest kuni varre pikenemiseni enne sõlmevahe (BBCH 12–25) või jagatult 2. kuni 4. pärileheni (BBCH 12–14) ja teist korda 6. pärislehest varre pikenemiseni enne sõlmevahe (BBCH 16–25).

Corum[®]-it kasutatakse segatuna Dash[®]-iga (1,25 l/ha, vahekord 1 : 1).

Herne optimaalne pritsimisaeg **Corum**[®]-iga on BBCH 12–21



Oa optimaalne pritsimisaeg **Corum**[®]-iga on BBCH 12–21



Kui põldudel esineb ohtralt põldkannikest või mailast, siis soovitame enne herne ja oa idanemist kasutada niiskel mullal Stomp CS (1,0–1,45 l/ha). Selliselt pritsimine tagab veelgi parema kontrolli umbrohtude üle.

Corum[®] + Dash[®] topeltlök umbrohule

	Corum [®]	Dash [®]
Toimeained	Imasamoks (22,4 g/l) Bentasoon (480 g/l)	Metüüloleaadi/oleiinhappe segu
Formulatsioon	Lahustuv kontsentraat	Kontsentreeritud emulsioon
Registreeritud kultuurid	Hernes, aed- ja põlduba	
Toime	Süsteemne ja kontaktne	
Kulunorm	1,25 l/ha	1,25 l/ha
Kasutuseg hernel	Kahe lehe faasist kuni üheksa või enama sõlmevahe pikenemisfaasini (BBCH 12–39)	
Kasutusaeg oal	Kahe lehe faasist kuni viie külgmise võsu moodustumiseni (BBCH 12–25)	
Maksimaalne kasutuskordade arv	Üks kord või jagatult	
Pakend	5 l	5 l



Agronoomide kontakt

www.agro.basf.ee